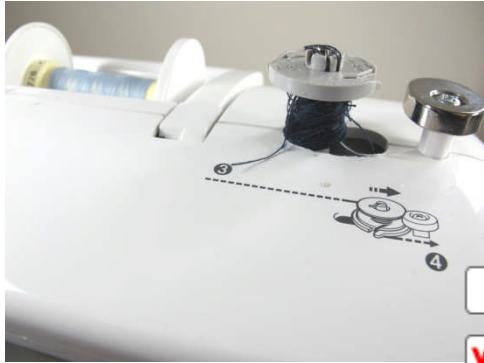
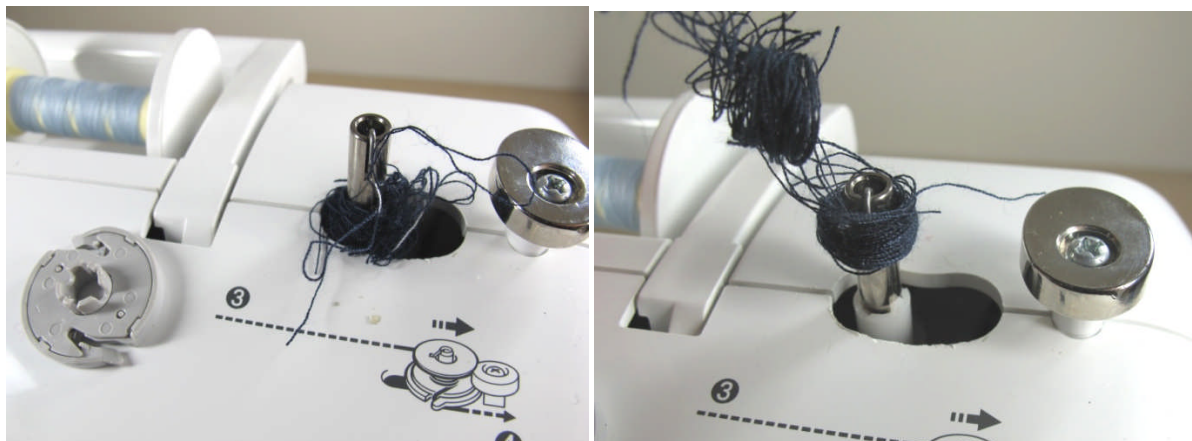


Schoonmaken spoelwinder (Brother)

Als de spoelwinder niet soepel meer loopt of de machine geeft een fout in de display, dan zou het kunnen zijn dat er garen opgehoopt is onder het plaatje van de spoelwinder. Voor de foto hebben we het plaatje een stukje omhoog geschoven.



Haal het (grijze) plaatje er helemaal af en verwijder alle garen restjes.



Zet daarna het plaatje weer op de spoel-as. Let erop dat de juiste kant aan de bovenkant zit.



Succes!

Team Matri